

Venue 10 Pro 5056

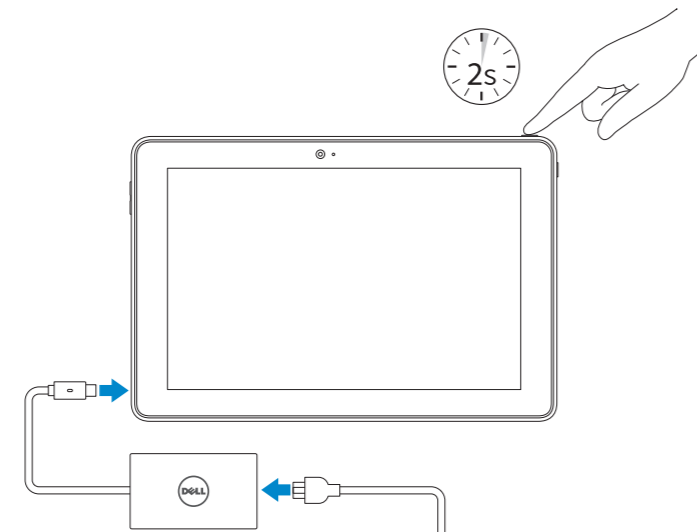
Quick Start Guide

Hurtig startguide
Pikaopas
Hurtigstart
Snabbstartguide



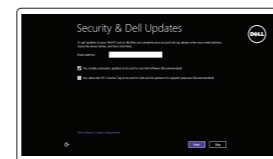
1 Connect the power cable and press the power button for 2 seconds

Tilslut strømkablet og tryk på tænd/sluk-knappen i 2 sekunder
Kytke virtajohto ja paina virtapainiketta 2 sekuntia
Koble strømkabelen, og trykk på strømknappen i 2 sekunder
Anslut strømkabeln och tryck på strömbrytaren i 2 sekunder



2 Finish Windows setup

Udfør Windows Installation | Suorita Windows-asennus loppuun
Fullfør oppsett av Windows | Slutför Windows-inställningen



Enable security and updates

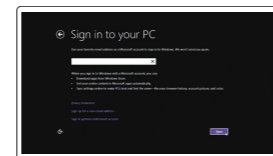
Aktivér sikkerhed og opdateringer
Ota suojaus ja päivitykset käyttöön
Aktiver sikkerhet og oppdateringer
Aktivera säkerhet och uppdateringar



Connect to your network

Opret forbindelse til netværket
Muodosta verkkoyhteys
Koble deg til nettverket ditt
Anslut till ditt nätverk

- NOTE:** If you are connecting to a secured wireless network, enter the password for the wireless network access when prompted.
- BEMÆRK:** Hvis du tilslutter til et sikret trådløst netværk, indtast adgangskoden til det trådløse netværk når du bliver bedt om det.
- HUOMAUTUS:** Jos muodostat yhteyttä suojattuun langattomaan verkkoon, anna langattoman verkon salasana kun sitä pyydetään.
- MERK:** Angi passwordet for å få tilgang til det trådløse nettverket når du blir bedt om det for å få kobles til det sikrede trådløse nettverket.
- ANMÄRKNING!** Ange lösenordet för åtkomst till det trådlösa nätverket när du blir ombedd om du ansluter till ett skyddat trådlöst nätverk.



Sign in to your Microsoft account or create a local account

Log på din Microsoft-konto eller opret en lokal konto
Kirjautu Microsoft-tilillesi tai luo paikallinen tili
Logg inn på Microsoft-kontoen din eller opprett en lokal konto
Logga in till ditt Microsoft-konto eller skapa ett lokalt konto

Locate Dell apps

Find Dell-apps | Paikanna Dell-sovellukset
Finn Dell-apper | Sök efter Dell-appar



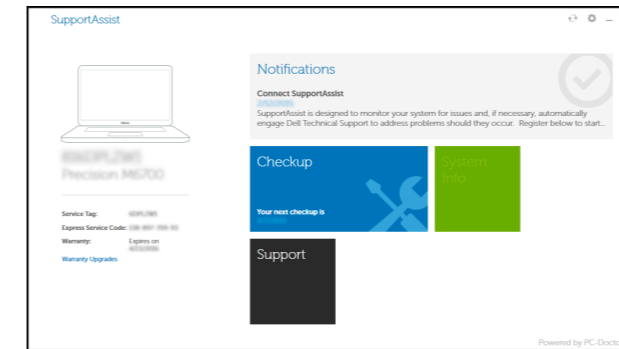
Register your computer

Registrer computeren | Rekisteröi tietokone
Registrer datamaskinen din | Registrera din dator



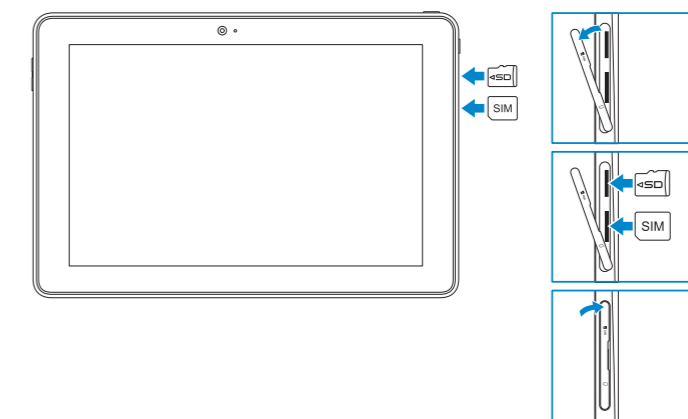
SupportAssist Check and update your computer

Tjek og opdater din computer
Tarkista ja päivitä tietokoneesi
Kontroller og oppdater datamaskinen
Kontrollera och uppdatera din dator



Inserting micro-SIM card and microSD card — optional

Indsæt micro-SIM-kort og microSD-kort — valgfrit
Mikro-SIM- ja microSD-kortin asentaminen — valinnainen
Sette inn micro-SIM-kort og microSD-kort — valgfritt
Sätta i micro-SIM-kortet och microSD-kortet — tillval



Product support and manuals

Produktsupport og manualer
Tuotetuki ja käyttöoppaat
Produkstøtte og håndbøker
Produktsupport och handböcker

Contact Dell

Kontakt Dell | Dellin yhteystiedot
Kontakt Dell | Kontakta Dell

Regulatory and safety

Lovgivningsmæssigt og sikkerhed
Säädöstenmukaisuus ja turvallisuus
Lovpågagte forhold og sikkerhet
Reglering och säkerhet

Regulatory model

Regulatorisk model | Säädösten mukainen malli
Regulerende modell | Regleringsmodell

Regulatory type

Regulatorisk type | Säädösten mukainen tyyppi
Regulerende type | Regleringstyp

Computer model

Computermodell | Tietokoneen malli
Datamaskinmodell | Datormodell

[Dell.com/support](https://dell.com/support)

[Dell.com/support/manuals](https://dell.com/support/manuals)

[Dell.com/support/windows](https://dell.com/support/windows)

[Dell.com/contactdell](https://dell.com/contactdell)

[Dell.com/regulatory_compliance](https://dell.com/regulatory_compliance)

T16G

T16G001

Venue 5056



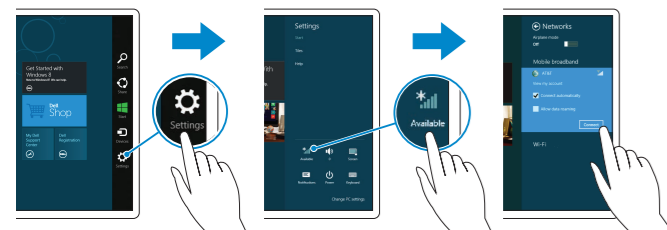
Connecting to your network — optional

Tilslutning til dit netværk — valgfrit

Verkkoyhteyden muodostaminen — valinnainen

Koble deg til nettverket ditt — valgfritt

Ansluta till ditt nätverk — valfritt





In the charms sidebar, tap **Settings** , tap the wireless icon , select your network, and tap **Connect**.

I charms-sidepanelet (amulet-sidepanelet), tryk på **Indstillinger** , tryk på trådløs-ikonet , vælg dit netværk og tryk på **Tilslut**.

Napauta oikopolkusivupalkissa **Asetukset** , napauta langattoman verkon kuvaketta  valitse verkko ja napauta **Yhdistä**.

Ta hurtig på **Innstillinger**  i amulettsidestoplen, ta hurtig på trådløs-ikonet  velg netverket, og ta hurtig på **Tilkoble**.

Utgå från sidofältet med snabbknappar, tryck på **Inställningar** , tryck på ikonen för trådlös kommunikation  välj nätverk och tryck på **Anslut**.

NOTE: For mobile broadband connection, you may need to activate your network service before connecting.

BEMÆRK: Ved mobil bredbåndsforbindelse, skal du måske aktivere din netværksservice inden tilslutning.

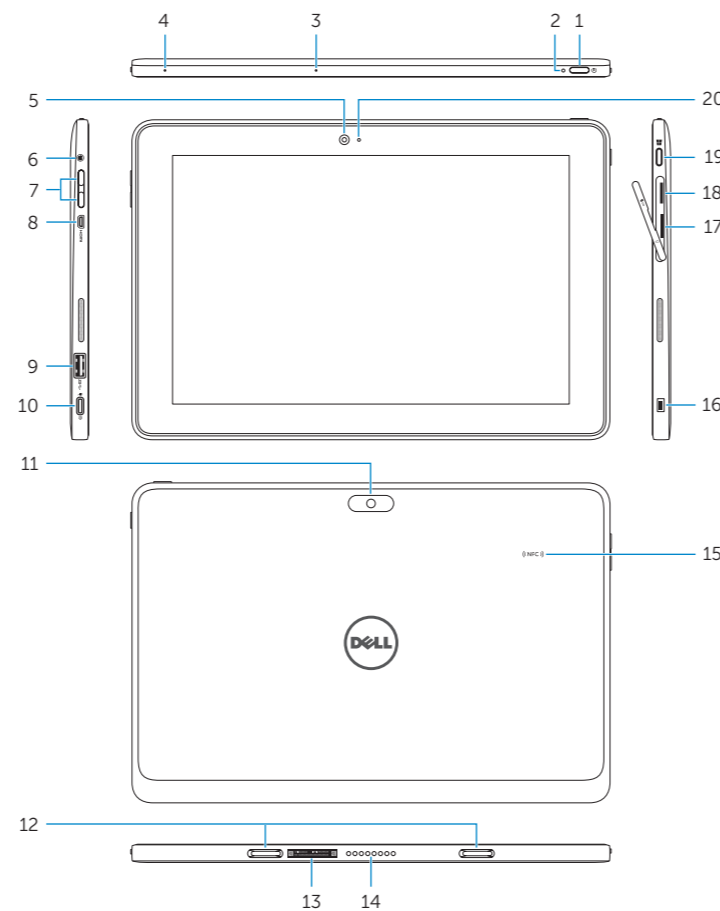
HUOMAUTUS: Jotta voit käyttää mobiililaajakaistayhteyttä, sinun on aktivoitava verkkopalvelut ennen yhdistämistä.

MERK: Det er mulig at netverkstjenesten må aktiveres før tilkobling av den mobile bredbåndsforbindelsen.

ANMÄRKNING! För att ansluta till mobilt bredband kanske du måste aktivera nätverkstjänsten innan du ansluter.

Features

Funktioner | Ominaisuudet | Funksjoner | Funktionen



1. Power button
2. Power and battery-charge status light
3. Right microphone
4. Left microphone
5. Front camera
6. Headset port
7. Volume-control buttons (2)
8. Micro-HDMI port
9. USB 3.0 port
10. USB 3.0 and power-adaptor port (USB-C)

1. Tænd/sluk-knap
2. Statusindikator for strøm og batterioplading
3. Højre mikrofon
4. Venstre mikrofon
5. Frontkamera
6. Headset-port
7. Volumenkontrolknapper (2)
8. Micro-HDMI-port
9. USB 3.0-port
10. USB 3.0- og strømadapterport (USB-C)
11. Bagerste kamera

11. Rear camera
12. Keyboard-docking slots (2)
13. Service Tag label
14. Docking pins
15. NFC-sensor area (optional)
16. Noble security-cable slot
17. Micro-SIM card slot
18. MicroSD-card slot
19. Windows button
20. Camera-status light

12. Tastatur-dockingslots (2)
13. Servicekodeetiket
14. Dock-ben
15. NFC-sensorområde (valgfrit tilbehør)
16. Noble sikkerhedskabelåbning
17. Micro-SIM-kortslot
18. MicroSD-kortlæser
19. Windows-knap
20. Kamerastatusindikator

1. Virtapainike
2. Virran ja akun latauksen tilan merkkivalo
3. Oikea mikrofoni
4. Vasen mikrofoni
5. Etukamera
6. Kuulokeliitäntä
7. Äänenvoimakkuuspainikkeet (2)
8. Micro HDMI -portti
9. USB 3.0 -portti
10. USB 3.0 ja verkkolaiteportti (USB-C)
11. Takakamera
12. Näppäimistö- ja telakointipaikat (2)

1. Strømknapp
2. Strøm- og batteriladerlyset
3. Høyre mikrofon
4. Venstre mikrofon
5. Kamera foran
6. Hodetelefonport
7. Volumknapper (2)
8. Micro-HDMI-port
9. USB 3.0-port
10. USB 3.0 og strømadapterport (USB-C)
11. Bakre kamera
12. Tastaturdokkingsspor (2)

13. Huoltomerkkitarra
14. Telakointinastat
15. NFC-anturialue (valinnainen)
16. Noble-turvakaapelin paikka
17. Mikro SIM -korttipaikka
18. MicroSD-korttipaikka
19. Windows-painike
20. Kameran tilan merkkivalo

13. Servicemerke
14. Dokkingtapper
15. NFS-sensorområde (valgfritt)
16. Noble Security-kabelspor
17. Spor for micro SIM-kort
18. MicroSD-kortspor
19. Windows-knapp
20. Statuslys for kamera

1. Strömbrytare
2. Statuslampa för ström och batteriladdning
3. Höger mikrofon
4. Vänsler mikrofon
5. Främre kamera
6. Hörlursport
7. Knappar för volymkontroll (2)
8. Micro-HDMI-port
9. USB 3.0-port
10. USB 3.0- och nätadapterport (USB-C)
11. Bakre kamera

12. Urtag för tangentbordsdockning (2)
13. Etikett med servicenummer
14. Dockningsstift
15. NFC-sensorområde (tillval)
16. Plats för Noble-kabelläs
17. Kortplats för Micro-SIM-kort
18. MicroSD-korttipaikka
19. Windows-knapp
20. Kamerastatuslampa